



PRZECIWOŻAROWE DRZWI, OKNA, ŚCIANKI DZIAŁOWE Z PROFILI STALOWYCH

W SYSTEMIE JANSEN JANISOL / JANSEN ECONOMY



■ przeciwpożarowe wewnętrzne przeszklone drzwi, okna, ścianki Jansen Economy w klasach odporności ogniowej E30 - E120

■ dymoszczelne wewnętrzne przeszklone drzwi, okna, ścianki Jansen Economy w klasie dymoszczelności S60

■ przeciwpożarowe wewnętrzne i zewnętrzne drzwi, okna, witryny Jansen Janisol 2 / Jansen Janisol 3 w klasach odporności ogniowej EI15 - EI60 i dymoszczelności S60

Produkowane przez firmę Al-Stal Sp. z o. o. przeszklone przegrody przeciwpożarowe, na bazie stalowych profili firmy Jansen, charakteryzuje wysoka trwałość konstrukcji, osiągnięta dzięki zastosowaniu sztywnych połączeń spawanych wszystkich elementów. Umożliwia to konstruowanie drzwi i okien o wysokości skrzydeł do 2,5 m i wadze do 200 kg, przy gabarycie profili futryny i skrzydła tylko 6,5 x 6,0 cm. Zastosowanie poliesterowych powłok lakierniczych z podkładem cynkowym zapewnia wieloletnie zabezpieczenie antykorozyjne konstrukcji i wysoką estetykę powierzchni profili.

Wyposażenie dodatkowe drzwi przeciwpożarowych obejmuje: regulatory kolejności zamykania, okucia antypaniczne, systemy kontroli dostępu, elektromagnetyczne trzymacze skrzydeł drzwiowych ze zintegrowanymi czujkami dymowymi.

PRZEGRODY PRZECIWOŻAROWE

AL-STAL Sp. z o.o.

35-210 Rzeszów ul. Instalatorów 3
tel./fax 017 226 75 92 e-mail: zaklad@alstal.pl

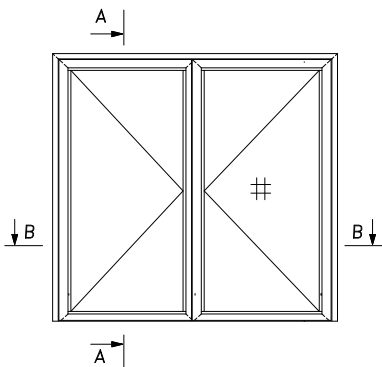
www.alstal.pl

DOKUMENTY DOPUSZCZENIOWE

Aprobata Techniczna ITB nr AT-15-2777/2004
 Aprobata Techniczna ITB nr AT-15-3419/2003
 Certyfikat Zgodności ITB nr ITB-1226/W
 Certyfikat Zgodności ITB nr ITB-1225/W

**DRZWI, OKNA, ŚCIANKI PRZECIWOPOŻAROWE
JANSEN ECONOMY, JANISOL 2, JANISOL 3**

KLASA ODPORNOŚCI OGNIOWEJ
JANSEN ECONOMY E30-E60/S60
JANSEN JANISOL 2 EI15-EI30/S60
JANSEN JANISOL 3 EI60/S60

**CHARAKTERYSTYKA DRZWI**

Wykonanie z systemowych profili stalowych z poliesterową powłoką lakierniczą na podkładzie cynkowym lub ze stali nierdzewnej produkcji JANSEN AG

WYPOSAŻENIE STANDARDOWE DRZWI

- zamek zasuwkowo zapadkowy z wkładką cylindryczną
- klamka przeciwpożarowa antyzaczerwona ze stali nierdzewnej
- spawane zawiasy tulejkowe
- w drzwiach 2 skrzydłowych skrzydło bierne blokowane zasuwkami
- 1 bolec antywyważeniowy na każdym skrzydle drzwiowym
- na aktywnym skrzydle samozamykacz ramieniowy w kolorze srebrnym
- skrzydło drzwiowe przeszklone szkłem o odpowiedniej klasie odporności ogniowej lub wypełnione panelem ognioochronnym

WYPOSAŻENIE DODATKOWE

- dźwignie i zamki antypaniczne
- samozamykacz na skrzydle biernym z regulatorem kolejności zamykania
- elektromagnetyczne podtrzymanie otwarcia
- elektrozaczep
- czujki dymowe

MAKSYMALNE WYMIARY DRZWI W ŚWIETLE OŚCIEŻNICY**JANSEN ECONOMY**

- wysokość drzwi jedno i dwuskrzydłowych 2450 mm
- wysokość drzwi jedno i dwuskrzydłowych z naświetlem 4000 mm
- szerokość drzwi jednoskrzydłowych 1200 mm
- szerokość drzwi dwuskrzydłowych 2400 mm

JANSEN JANISOL 2

- wysokość drzwi jedno i dwuskrzydłowych 2400 mm
- wysokość drzwi jedno i dwuskrzydłowych z naświetlem 4000 mm
- szerokość drzwi jednoskrzydłowych 1200 mm
- szerokość drzwi dwuskrzydłowych 2400 mm

JANSEN JANISOL 3

- wysokość drzwi jedno i dwuskrzydłowych 2400 mm
- wysokość drzwi jedno i dwuskrzydłowych z naświetlem 4000 mm
- szerokość drzwi jednoskrzydłowych 1100 mm
- szerokość drzwi dwuskrzydłowych 2100 mm

Dozwolone jest zwiększenie powyższych wymiarów o: 15%-wysokość i 15%-szerokość, przy nie przekroczeniu 20% łącznej powierzchni.

MAKSYMALNE WYMIARY SEGMENTÓW ŚCIANEK

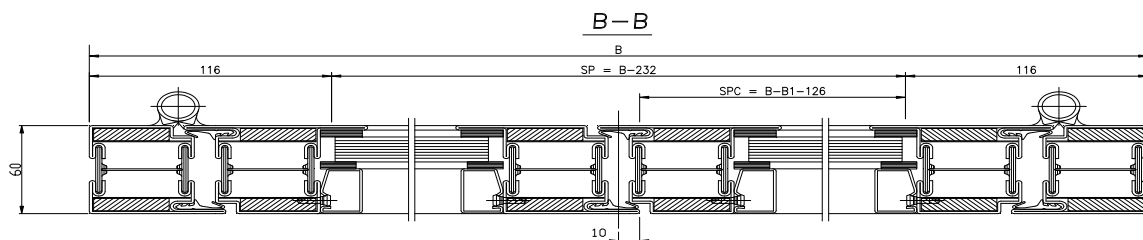
- wysokość - 4000 mm
- szerokość - 6000 mm dla JANSEN ECONOMY
- szerokość - 4000 mm dla JANSEN ECONOMY
- szerokość - 4000 mm dla JANSEN JANISOL 2/3
- szerokość - 4000 mm dla JANSEN JANISOL 2/3

WYMIAR ZEWNĘTRZNY DRZWI PRZY OTWARCIU SKRZYDŁA NA KĄT

Światło przejścia	Kąt 90°	Kąt 160°
0,90 m x 2,00 m	1,081 m x 2,08 m	1,030 m x 2,08 m
1,40 m x 2,00 m	1,632 m x 2,08 m	1,530 m x 2,08 m
1,80 m x 2,00 m	2,032 m x 2,08 m	1,930 m x 2,08 m

OPCJE WYKONANIA

Drzwi, okna i ścianki przeciwpożarowe JANSEN JANISOL 2 mogą być wykonane w wersji antywłamaniowej w klasie 3 wg DIN V ENV 1627 : 1999.

**PRZEGRODY PRZECIWOPOŻAROWE**

AL-STAL Sp. z o. o.

35-210 Rzeszów ul. Instalatorów 3
tel. / fax: 017 226 75 92 e-mail: zaklad@alstal.pl